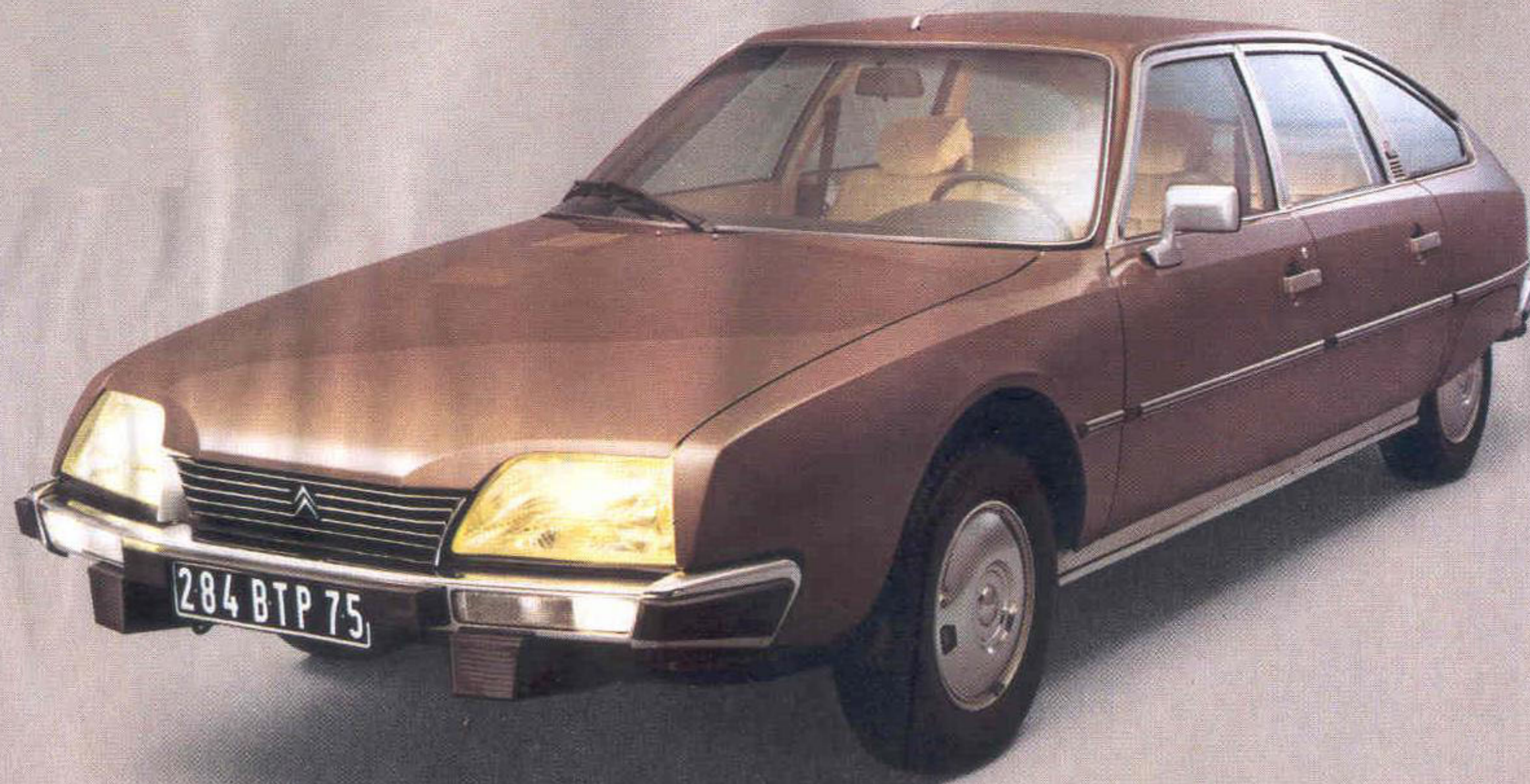


NOUVEAU MOTEUR DIESEL 2500



La CX Diesel, dès son apparition, a révolutionné le monde du Diesel par son confort, sa sécurité et son esthétique qui l'ont rendue digne des grandes routières Citroën.

Devant l'augmentation constante du prix de l'essence, le Diesel devient plus que jamais d'actualité.

Avec son nouveau moteur de 2,5 l, la CX Diesel franchit un nouveau pas et gagne en nervosité et en économie d'utilisation en parcours urbain.

La CX Diesel 2500 est disponible en version berline Pallas, en versions breaks Confort et Super et Familiale Super.



Berline Pallas



Break Super



Les caractéristiques et équipements des modèles présentés dans cette brochure sont donnés à titre indicatif et la S.A. Automobiles Citroën se réserve le droit de les modifier sans préavis.

Fiche technique		2500 D Berline	2500 D Break
Moteur	Puissance fiscale en CV	10	10
	Cylindrée en cm ³	2500	2500
	Alésage x course en mm	93 x 92	93 x 92
	Rapport volumétrique	22,25/1	22,25/1
	Puissance maxi DIN en ch	75	75
	en kW	55	55
	à tr/mn..	4250	4250
Couple maxi DIN en mkg		15,3	15,3
	en mN	150	150
	à tr/mn	2000	2000
Refroidissement	par eau + 2 ventilateurs électriques à thermostat		
Transmission	Boîte de vitesses	à commande mécanique	
	Nombre de rapports	4 AV + M.AR	
	Couple conique	13x59	13x59
	Embrayage	monodisque fonctionnant à sec	
Direction à crémaillère	Assistance : direction à rappel asservi (DIRAVI) en option		
	Nombre de tours de volant de butée à butée	4,5 2,5 si DIRAVI	
	Rayon de braquage entre trottoirs en m	5,45	5,90
Freins : AV disques ventilés dans les roues, AR disques dans les roues. Assistance hydraulique haute pression, circuits de freinage AV et AR indépendants, limiteur de freinage AR en fonction de la charge			
Liaisons au sol : 4 roues indépendantes, suspension hydropneumatique, barres stabilisatrices AV et AR, correction d'assiette AV et AR, dispositif anti-cabreur à l'AV			
Équipement électrique	Batterie 12 V	440/88 Ah	440/88 Ah
	Alternateur	1008 W 72 Ah	1008 W 72 Ah
Dimensions	Nombre de places	5	5 8
	Surface totale vitrée en m ²	2,93	3,24 3,24
	Volume du coffre en dm ³	475	1163 ⁽¹⁾ 458 ⁽¹⁾
	banquette AR rabattue ⁽¹⁾		2128 1062
	(1) sous pavillon		(break) (famil.)
Poids en kg	Poids en ordre de marche ⁽²⁾ (conducteur non compris)	1330	1450
	Poids total en charge	1800	2110
	Poids remorquable sans frein	665	725
	avec frein	1300	1300
	Poids maxi sur galerie	80	80
(2) l'équipement Super augmente le P.O.D.M. de 15 kg, la finition Pallas de 18 kg			
Consommation (en litres aux 100 km)*	à 90 km/h à vitesse stabilisée	6,5	6,6
	à 120 km/h à vitesse stabilisée	8,7	8,8
	en parcour urbain	8,2	8,2
Capacité	Réservoir de carburant en litres :	68	68
Performances	Vitesse maxi (en km/h) à mi-charge	147	145
	● 400 m départ arrêté (en secondes) ⁽³⁾	20"7	21"6
	● 1000 m départ arrêté (en secondes) ⁽³⁾	38"5	40"0
	● 0-100 km/h (en secondes) ⁽³⁾	17"8	19"8
	⁽³⁾ conducteur seul		

* Les mesures de consommation ont été effectuées par les Laboratoires de l'Union Technique de l'Automobile, du Motocycle et du Cycle (UTAC) conformément à l'Arrêté du Ministère de l'Équipement du 7 mars 1975.