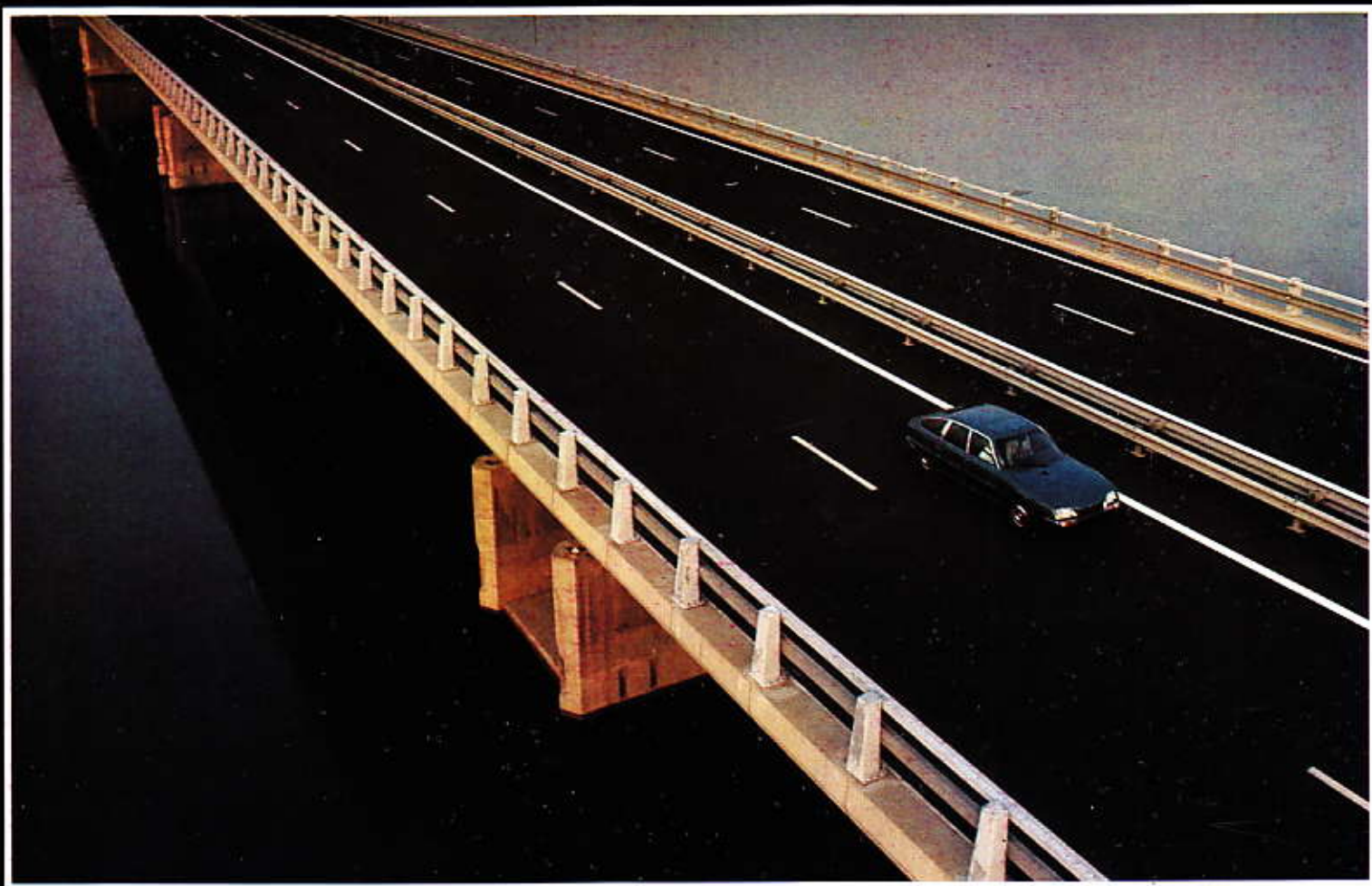


CITROËN ^ CX2400 - CX2500 D



Elles sont belles,
serenes et violentes,
souples et précises, sûres et confortables.
"Elles", ce sont les CX.
Berlines, breaks ou familiales,
moteur Diesel ou à Essence,
elles ont un talent fou,
celui de réinventer le plaisir de la conduite,
celui des grandes routières
qui d'un tour de roue
vous invitent au voyage...

ANNEE MODELE 1980

CX CONFORT ET CX SUPER

2500 Diesel.



A traction avant, comme toutes les CX, elles sont équipées d'une suspension hydropneumatique, d'une direction à crémaillère, de quatre freins à disque assistés à haute pression et de 2 circuits de freinage avant et arrière indépendants. Moteur 2500 Diesel. 10 CV, 2500 cm³, 54 kW ISO (75 ch DIN) à 4250 tr/mn, 4 cylindres en ligne. Disposé transversalement. Modèle Confort : Garnissage des sièges en tissu jersey uni (flancs en simili). Ceintures de sécurité avant à enrouleur. Feux arrière de brouillard. Boîte 4 vitesses (5 vitesses en option). Modèle Super : Garnissage complet des sièges en tissu jersey côtelé. Jauge à huile moteur électrique au tableau de bord. Direction à rappel asservi (Diravi). Prééquipement radio. Lève-glaces électrique aux portes avant. Soufflets vide-poches sur dossier des sièges avant. Rétroviseur extérieur réglable de l'intérieur par commande mécanique. Boîte 4 vitesses (5 vitesses en option).

CX PALLAS

2400 Carburateur - 2400 Injection Cmatic* - 2500 Diesel.



Moteur 2400 Carburateur. 13 CV, 2347 cm³, 83 kW ISO (115 ch DIN) à 5500 tr/mn. 4 cylindres en ligne. Disposé transversalement.

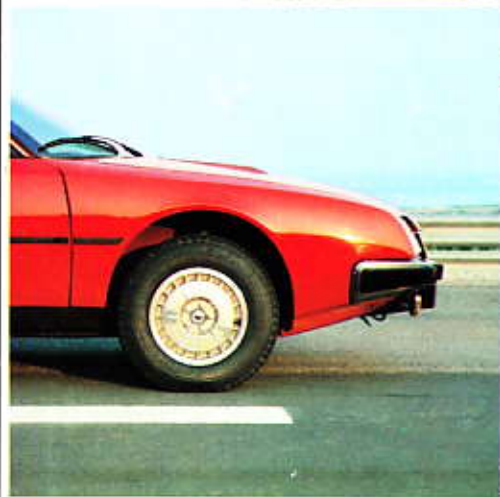
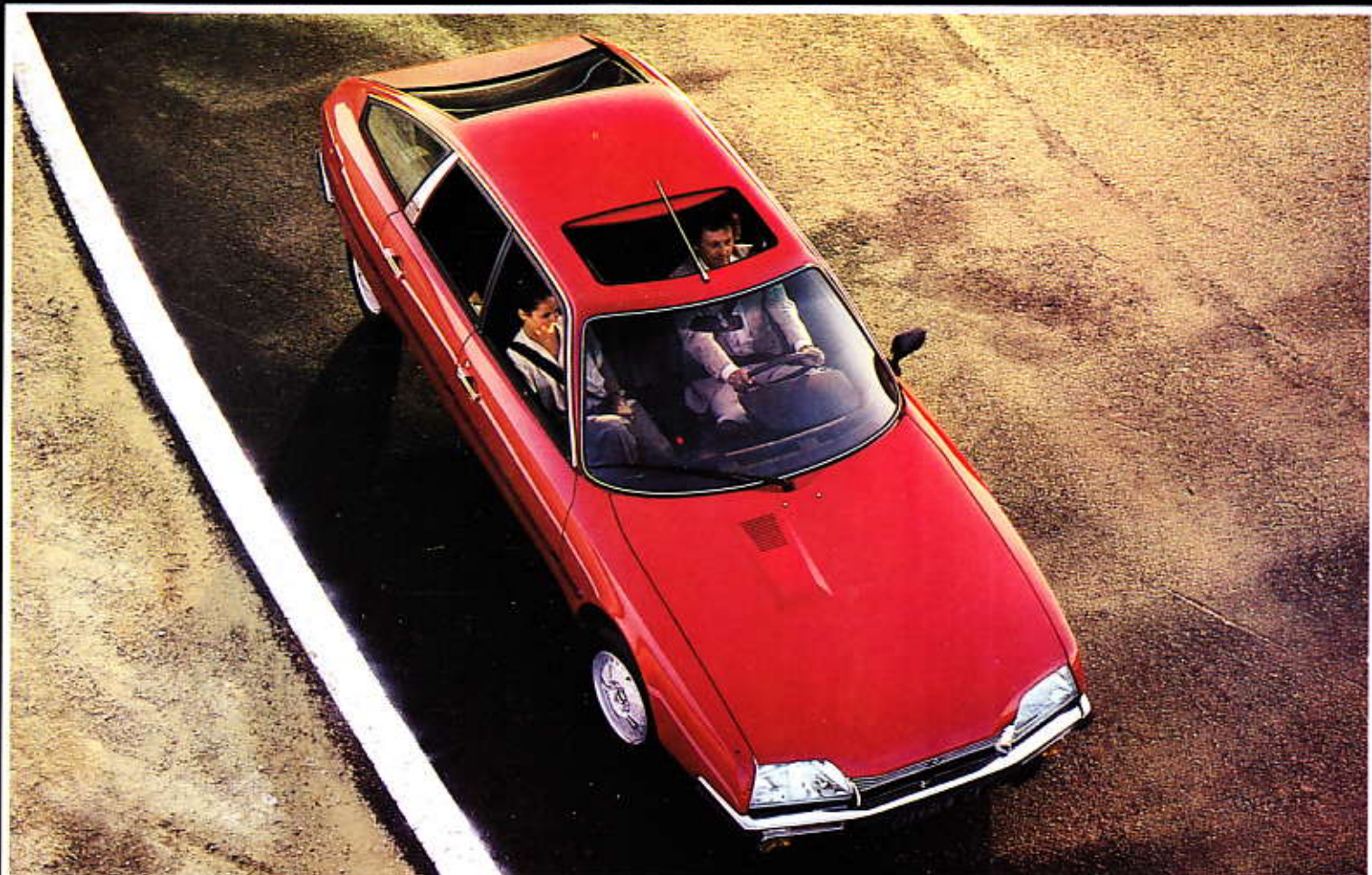
Moteur 2400 Injection Cmatic*. 13 CV, 2347 cm³, 92 kW ISO (128 ch DIN) à 4800 tr/mn. 4 cylindres en ligne. Disposé transversalement.

Moteur 2500 Diesel. 10 CV, 2500 cm³, 54 kW ISO (75 ch DIN) à 4250 tr/mn, 4 cylindres en ligne. Disposé transversalement. Tous les équipements de la CX Super avec, en plus : appuis-tête avant. Baguettes latérales de protection. Enjoliveurs de roues intégraux en inox. Embout d'échappement chromé. Garnissage complet des sièges en tissu jersey à chevrons...

* Transmission composée d'un convertisseur de couple et d'un embrayage hydraulique automatique intégré accouplé à une boîte de vitesses commandée manuellement.

CX GTI

2400 Injection



Moteur 2400 Injection. 13 CV, 2347 cm³, 92 kW ISO (128 ch DIN) à 4800 tr/mn. 4 cylindres en ligne. Disposé transversalement.

Garnissage complet des sièges en tissu jersey uni et côtelé (cuir en option). Appuis-tête avant incorporés et appuis-tête arrière. Phares antibrouillard. Eclairage du compartiment moteur. Jantes en alliage léger. Encadrement de glaces noir mat. Boîte 5 vitesses...

BREAK CX ET FAMILIALE CX

2400 Carburateur - 2500 Diesel.



Break CX.

2400 Carburateur Super - 2500 Diesel Confort - 2500 Diesel Super.

Longueur utile avec banquette arrière rabattue : 2,05 mètres. Accès direct au plancher.

Volume du coffre avec banquette arrière en position normale : 1163 dm³. Avec banquette arrière rabattue : 2128 dm³.

Finitions et équipements identiques aux berlines CX Confort et Super avec, sur break Super, deux rétroviseurs extérieurs réglables de l'intérieur par commande mécanique et baguettes latérales de protection.

Familiale CX.

2400 Carburateur Super - 2500 Diesel Super

Transport de 8 personnes y compris le conducteur. Trois sièges intermédiaires : deux latéraux articulés, un central fixe. Banquette arrière repliable. Volume du coffre avec banquette arrière en position normale : 458 dm³. Avec banquette arrière repliée : 1062 dm³. Finitions et équipements identiques au break CX Super.



Cristian Bouw, Stéphane Cayzac et Gaëtan Fallois La Publicité Française - Ingénieur en France / 79

Véhicules présentés dans ce dépliant :

Page 1 : Berline CX 2400 Injection Pallas avec, en option, toit ouvrant, isother et garnissage des sièges en cuir.

Page 2 : Berline CX 2500 Diesel Super avec, en option, toit ouvrant, isother, BV 5 vitesses et verrouillage électrique simultané des portes. Appuis-tête avant en accessoire.

Page 3 : Berline CX 2400 Pallas avec, en option, isother et verrouillage électrique simultané des portes. Appuis-tête arrière en accessoire.

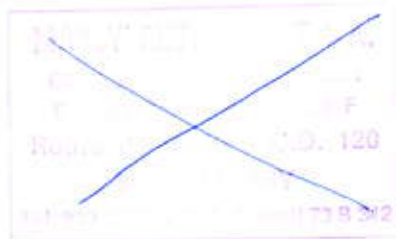
Page 4 : Berline CX GTI avec, en option, toit ouvrant, isother, verrouillage électrique simultané des portes et garnissage des sièges en cuir.

Page 5 : En haut : Break CX 2400 Super avec, en option, peinture métallisée et isother.

Appuis-tête avant en accessoire.
En bas : Familiale CX 2400 Super avec, en option, peinture métallisée, isother et garnissage des sièges en Boxline.
Appuis-tête avant en accessoire.

Cachet du vendeur :

M. Claude DUFOUR
21, Rue du Maréchal Foch
91 - PALAISEAU
Tél. 920 95-06



CITROËN préfère **TOTAL**

Les caractéristiques et équipements des modèles présentés dans cette brochure sont donnés à titre indicatif et la S.A. Automobiles Citroën se réserve le droit de les modifier sans préavis.
Société Anonyme Automobiles Citroën, 117 à 167, quai André Citroën, 75747 Paris Cedex 15 - Société Anonyme régie par les articles 118 à 150 de la loi sur les Sociétés Commerciales - Capital 965.860.000 F - R.C. Paris B 64 2050 199 - Siret 6420 50 199 000 16.

CARACTÉRISTIQUES TECHNIQUES	Berlines CX							
	2400 Carburateur	2400 Injection		2500 Diesel			2400 Carburateur	
	Pallas	Pallas Cmatic(1)	GTI	Confort	Super	Limousine(2)	Pallas	Super
Puissance fiscale en CV	13	13	13	10	10	10	10	13
Moteur								
Nombre de cylindres	4 en lignes							
Cylindrée en cm ³	2347	2347	2347	2500	2500	2500	2500	2347
Alésage x course en mm	93,5 x 85,5	93,5 x 85,5	93,5 x 85,5	93,0 x 92,0	93,0 x 92,0	93,0 x 92,0	93,0 x 92,0	93,5 x 85,5
Rapport volumétrique	8,75/1	8,75/1	8,75/1	22,25/1	22,25/1	22,25/1	22,25/1	8,75/1
Puissance maxi ISO en kW (DIN en ch) à tr/mn	83 (115) 5500	92 (128) 4800	92 (128) 4800	54 (75) 4250	54 (75) 4250	54 (75) 4250	54 (75) 4250	83 (115) 5500
Couple maxi ISO en mdaN (DIN en mkg) à tr/mn	17,6 (18,3) 2750	19,3 (20,1) 3600	19,3 (20,1) 3600	14,7 (15,3) 2000	14,7 (15,3) 2000	14,7 (15,3) 2000	14,7 (15,3) 2000	17,6 (18,3) 2750
Refroidissement	Par eau et ventilateur électrique à thermostat : 1 ou 2 ventilateurs suivant le modèle							
Transmissions								
Boîte de vitesses	A commande mécanique	Convertisseur						A commande mécanique
Nombre de rapports AV	4	3	5	4	4	5	4	4
Couple conique	13 x 62	13 x 62	13 x 62	13 x 59	13 x 59	13 x 59	13 x 59	13 x 62
Embrayage	Monodisque à sec							
Direction								
Type	A crémaillère							
Nombre de tours de volant de butée à butée	Diravi : 2,5 (3)			Direction Mécanique : 4,5 Diravi : 2,5 (3)	Diravi : 2,5 (3)			
Rayon de braquage entre trottoirs en mm	5,45	5,45	5,45	5,45	5,45	5,90	5,45	5,90
Freins	AV : disques ventilés dans les roues. AR : disques dans les roues. Assistance hydraulique haute pression							
Liaisons au sol	4 roues indépendantes. Suspension hydropneumatique. Barres stabilisatrices AV et AR. Correcteurs d'assiette							
Équipement électrique								
Batterie	12 V 275/55 Ah	12 V 300/60 Ah	12 V 300/60 Ah	12 V 440/88 Ah	12 V 440/88 Ah	12 V 440/88 Ah	12 V 440/88 Ah	12 V 275/55 Ah
Alternateur	1008 W-72 A	1120 W-80 A	1120 W-80 A	1008 W-72 A	1008 W-72 A	1008 W-72 A	1008 W-72 A	1008 W-72 A
Surface et volumes								
Nombre de places	5	5	5	5	5	5	5	5
Surface totale vitrée en m ²	2,93	2,93	2,93	2,93	2,93	3,08	2,93	3,24
Volume du coffre en dm ³	458	458	458	458	458	458	458	1163 (4)
Volume du coffre en dm ³ avec banquette AR rabattue								2128 (3)
Poids (en kg)								
Poids en ordre de marche (conducteur non compris)	1318	1375	1375	1330	1345	1400	1348	1405
Poids total en charge	1790	1850	1850	1800	1800	1885	1800	2095
Charge utile	472	475	475	470	455	485	452	690
Poids maxi remorquable sans/avec frein	650/1300	685/1300	685/1300	665/1300	665/1300	700/1300	665/1300	700/1300
Poids maxi sur galerie	80	80	80	80	80	80	80	80
Consommations conventionnelles (en litres au 100 km)								
à 90 km/h à vitesse stabilisée	8,3	9,0	8,1	6,5	6,5	6,1	6,5	9,2
à 120 km/h à vitesse stabilisée	10,5	11,7	10,1	8,7	8,7	8,4	8,7	11,5
en parcours urbain	14,5	14,0	15,2	8,2	8,2	8,9	8,2	14,8
Capacité du réservoir carburant (en litres)	68	68	68	68	68	68	68	68
Performances								
Vitesse maxi (en km/h)	181	180	189	147	147	154	147	174
400 m départ arrêté (en secondes)	17*5	18*6	17*1	20*7	20*7	20*6	20*7	18*0
1000 m départ arrêté (en secondes)	32*7	34*0	31*9	38*5	38*5	38*0	38*5	33*9
0-100 km/h (en secondes)	11*0	12*5	10*5	17*8	17*8	17*3	17*8	12*4

(1) Transmission composée d'un convertisseur de couple et d'un embrayage hydraulique automatique intégré accouplé à une boîte à 3 vitesses commandée manuellement (2) Commercialisation à partir de 1985 sur le modèle confort, de série sur les autres modèles (4) Sous pavillon.

Breaks CX		Familiales CX	
2500 Diesel		2400 Carburateur	2500 Diesel
Confort	Super	Super	Super
10	10	13	10
2500	2500	2347	2500
93,0 x 92,0	93,0 x 92,0	93,5 x 85,5	93,0 x 92,0
22,25/1	22,25/1	8,75/1	22,25/1
54 (75) 4250	54 (75) 4250	83 (115) 5500	54 (75) 4250
14,7 (15,3) 2000	14,7 (15,3) 2000	17,6 (18,3) 2750	14,7 (15,3) 2000
4	4	4	4
13 x 59	13 x 59	13 x 62	13 x 59
Direction Mécanique : 4,5 Diravi : 2,5 (3)		Diravi : 2,5 (3)	
5,90	5,90	5,90	5,90
n. Circuits AV et AR indépendants			
e AV et AR. Dispositif anti-cabreur à l'AV.			
12 V 440/88 Ah	12 V 440/88 Ah	12 V 275/55 Ah	12 V 440/88 Ah
1008 W-72 A	1008 W-72 A	1008 W-72 A	1008 W-72 A
5	5	8	8
3,24	3,24	3,24	3,24
1163 (4)	1163 (4)	458 (4)	458 (4)
2128 (4)	2128 (4)	1062 (4)	1062 (4)
1450	1465	1415	1475
2110	2110	2095	2110
660	645	680	635
725/1300	725/1300	700/1300	725/1300
80	80	80	80
6,6	6,6	9,2	6,6
8,8	8,8	11,5	8,8
8,2	8,2	14,8	8,2
68	68	68	68
145	145	174	145
21*6	21*6	18*0	21*6
40*0	40*0	33*9	40*0
19*8	19*8	12*4	19*8

partir du 15.11.79. (3) Diravi : direction assistée à rappel asservi. En option

CARACTÉRISTIQUES TECHNIQUES SPÉCIFIQUES A L'OPTION BV 5 VITESSES				
	Berlines CX		Breaks CX Familiales CX	
	2400 Carburateur	2500 Diesel	2400 Carburateur	2500 Diesel
Transmissions				
Boîte de vitesses	A commande mécanique			
Nombre de rapports AV	5	5	5	5
Couple conique	14 x 61	13 x 59	13 x 62	13 x 59
Embrayage	Monodisque à sec			
Consommations conventionnelles (en litres aux 100 km)				
à 90 km/h à vitesse stabilisée	7,1	6,1	9,0	6,2
à 120 km/h à vitesse stabilisée	9,4	8,1	11,1	8,2
en parcours urbain	15,2	8,9	14,2	8,9
Performances				
Vitesse maxi (en km/h)	180	156	173	151
400 m départ arrêté (en secondes)	17*9	20*4	18*4	21*7
1000 m départ arrêté (en secondes)	32*9	37*7	34*3	40*2
0-100 km/h (en secondes)	11*5	17*1	13*0	20*4

CARACTÉRISTIQUES TECHNIQUES SPÉCIFIQUES A L'OPTION CMATIC	
	Berline CX 2400 Carburateur Pallas
Transmissions	
Boîte de vitesses	A convertisseur
Nombre de rapports AV	3
Couple conique	13 x 62
Embrayage	Monodisque à sec
Consommations conventionnelles (en litres aux 100 km)	
à 90 km/h à vitesse stabilisée	9,1
à 120 km/h à vitesse stabilisée	11,5
en parcours urbain	14,9
Performances	
Vitesse maxi (en km/h)	177
400 m départ arrêté (en secondes)	19*0
1000 m départ arrêté (en secondes)	34*7
0-100 km/h (en secondes)	13*4

LA GAMME CX 2400 ET 2500 D								
Modèles et finitions	Berlines					Breaks		Familiales
	Confort	Super	Limousine	Pallas	GTI	Confort	Super	Super
Moteurs et boîtes de vitesses								
Essence								
BV 4				●			●	●
BV 5				□			□	□
Cmatic				□				
Injection								
BV 5					●			
Cmatic					●			
Diesel								
BV 4	●	●		●		●	●	●
BV 5	□	□	●	□		□	□	□

● de série □ en option